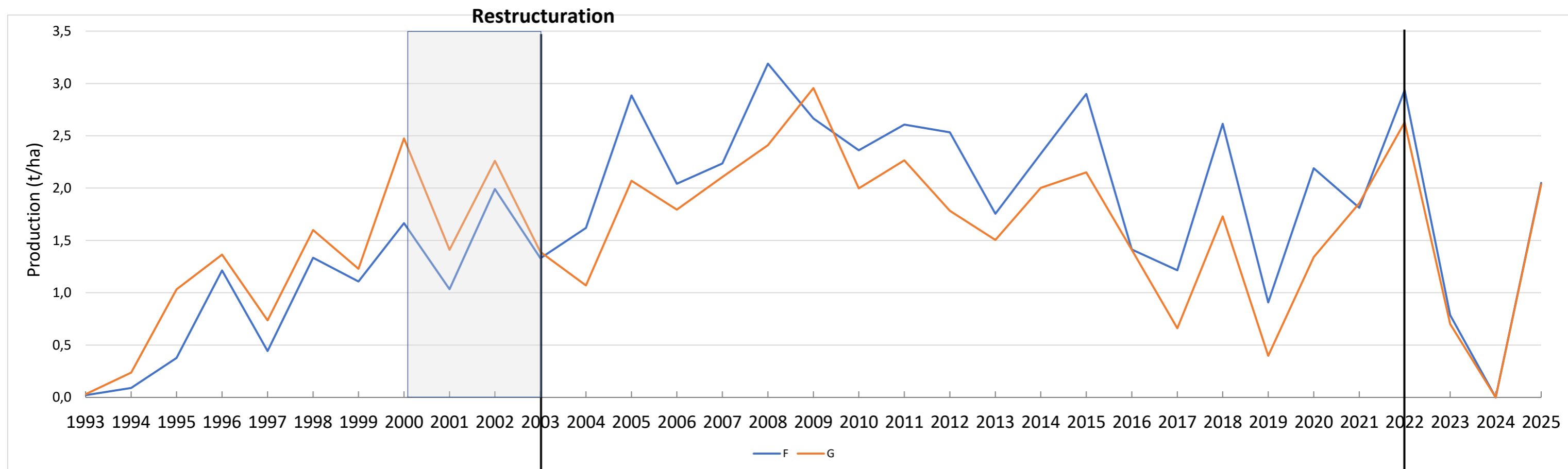


# Comparaison de la rentabilité d'une plantation à haute ou basse densité

Parcelles plantées en 1988, variété Franquette

F = basse densité = 11 x 11 m soit 82 arbres/ha

G = haute densité = 8 x 8 m, après restructuration 8 x 16 m soit 78 arbres/ha



Gain de production en faveur de la haute densité  
= +3,16 t/ha sur 11 ans

Gain de production en faveur de la basse densité = +8,08 t/ha sur 19 ans

Similitude sur les 3 dernières années

**A partir de 2012 (24 ans après plantation), la plantation à basse densité est la stratégie qui produit le plus de noix en cumulé. Elle cumule +5 tonnes en 2025 en comparaison à la stratégie haute densité**

## Éléments complémentaires :

Les arbres de F ont un diamètre supérieur à ceux de G

La prise en compte des charges économiques supplémentaires de la parcelle G (achats des plants, temps de taille d'entretien, travaux de restructuration) fait que la basse densité est plus rentable que la haute densité bien avant 24 ans.